



БЮЛЛЕТЕНЬ BULLETIN

921-0000010 РЭ

**Руководство по эксплуатации
Operator's manual**

Количество листов
Quantity of sheets
Лист
Sheet

6

1

ОСНОВАНИЕ: Требование заказчика, приведение РЭ в соответствие с п. 7.1
ГОСТ 31177-2003.

GROUND: On demand of the customer, bringing to conformity of the operation manual
in compliance with clause 7.1 GOST 31177-2003

Бюллетень Bulletin 13-2012 БЭ	МОДЕЛЬ ТРАКТОРА TRACTOR MODELS	БЕЛАРУС 821/821.2/821.3/921/921.2/ 921.3
--	-----------------------------------	---

Аннотация:

Введение в РЭ схемы гидравлической принципиальной гидросистемы и схемы расположения и подключения выводов гидросистемы к внешним потребителям.

Содержание изменений:

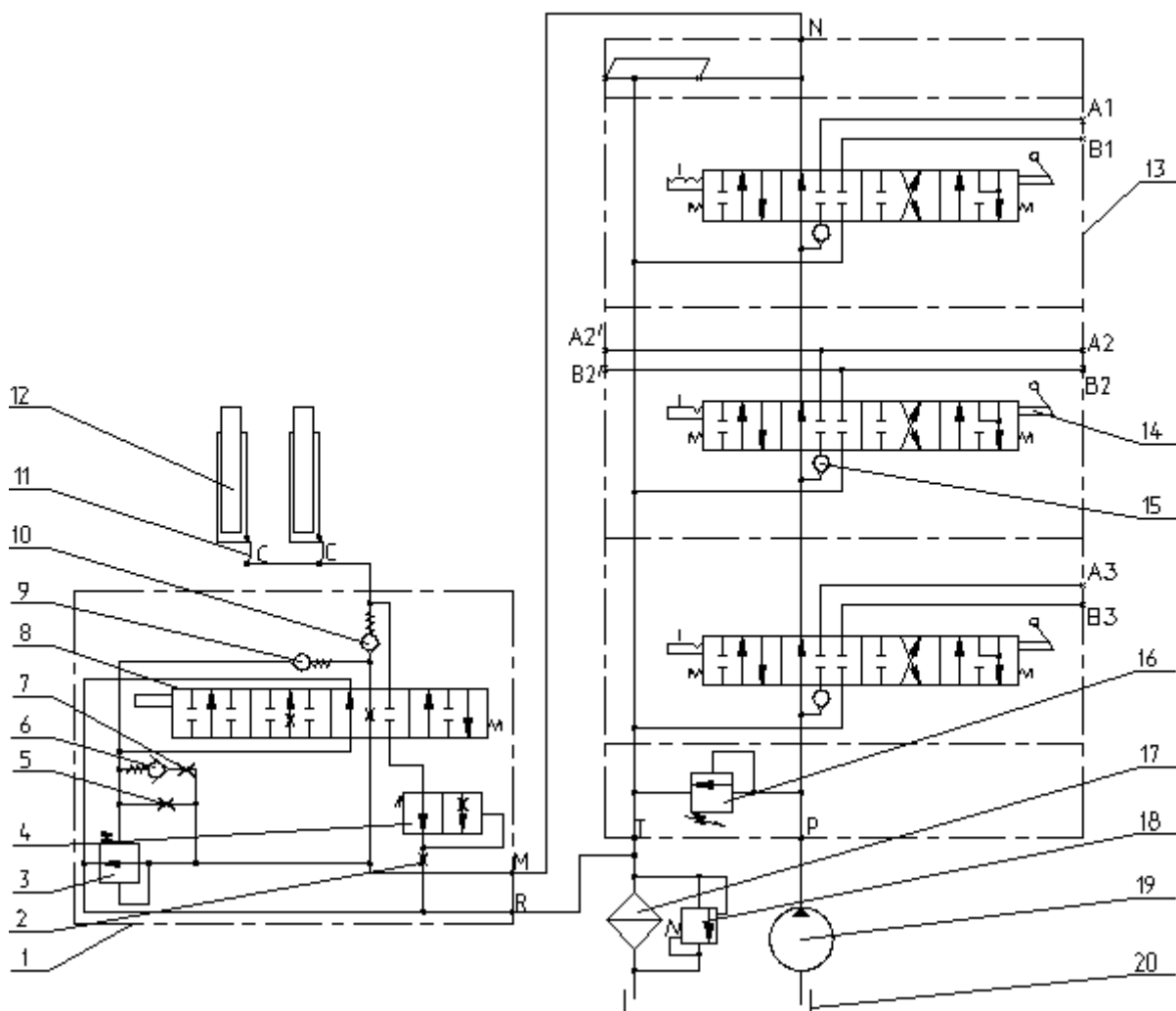
«Раздел 5. Органы управления и приборы».

Подраздел «Управление распределителем гидросистемы» дополнить следующим текстом: «Схема гидравлическая принципиальная гидросистемы, а также схема расположения и подключения выводов гидросистемы к внешним потребителям приведены в «Разделе 8. Агрегатирование», подразделе «Навесные и тягово-сцепные устройства».

« Раздел 8. Агрегатирование».

Подраздел «Навесные и тягово-сцепные устройства».

Пункт «ТСУ-1Ж-01 (поперечина двойная)» дополнить следующей информацией.



1 – распределитель гидроподъемника; 2 – жиклер замедлительного клапана; 3 – клапан разгрузки; 4 – клапан замедлительный; 5 – жиклер клапана перепускного; 6 – клапан отсечки; 7 – жиклер клапана отсечки; 8 – золотник; 9 – клапан уравнивающий; 10 – клапан обратный; 11 – шланг; 12 – цилиндр; 13 – распределитель РП70-1221; 14 – золотник; 15 – клапан обратный; 16 – клапан предохранительный; 17 – фильтр гидросистемы; 18 – клапан фильтра; 19 – насос; 20 – бак

Рисунок 1 - Схема гидравлическая принципиальная гидросистемы

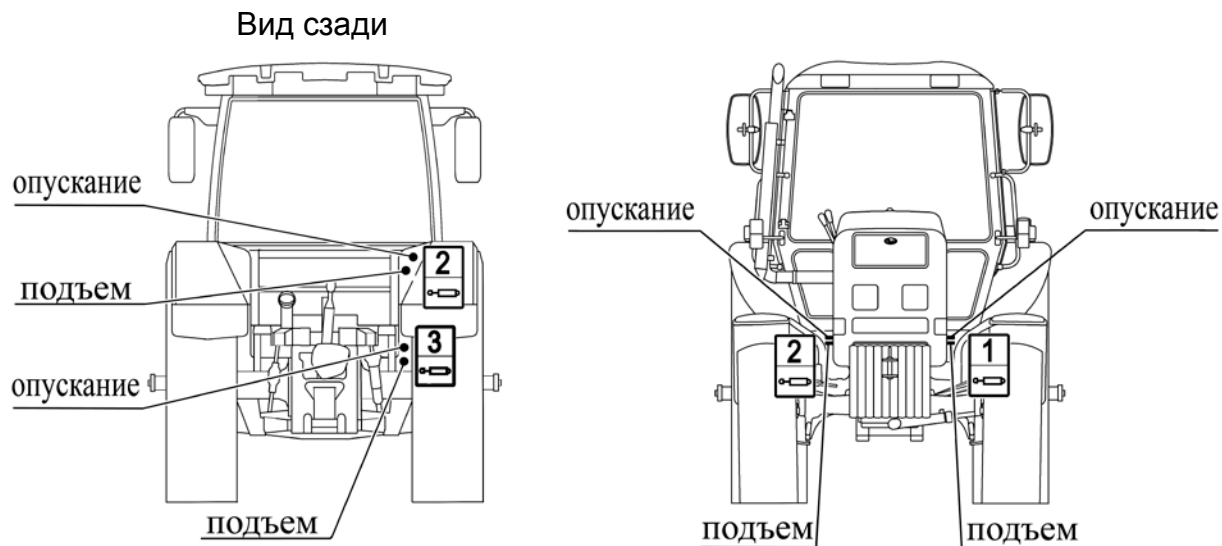


Рисунок 2 - Схема расположения и подключения выводов гидросистемы к внешним потребителям

Annotation:

Incorporation of the hydraulic system circuit diagrams and hydraulic system connection diagram to external customers into OM.

Contents of modifications:

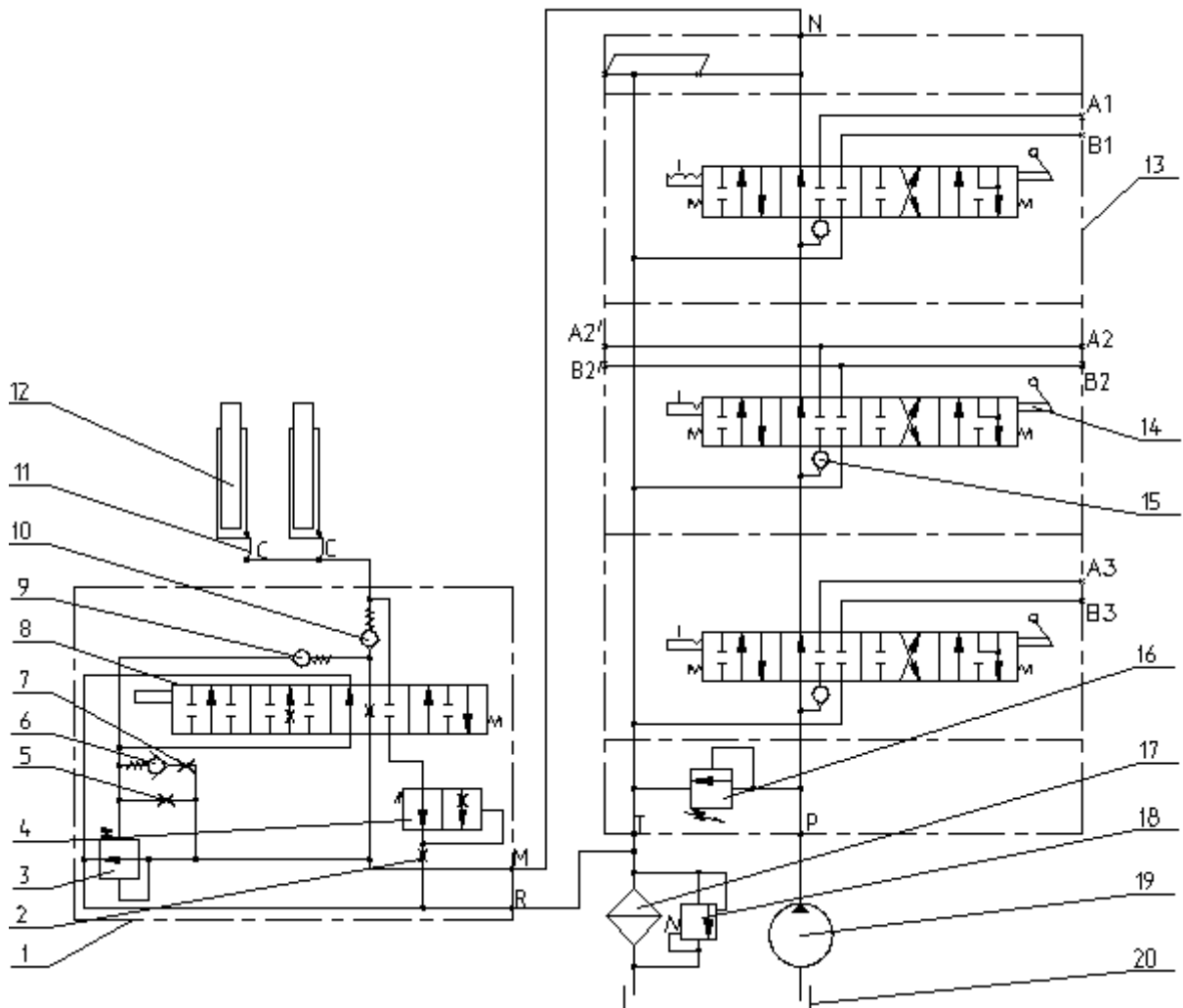
Section 5 “Controls and instruments”

The following text must be added to the subsection “Control of hydraulic system distribution valve”: “Hydraulic system circuit diagrams and hydraulic system connection diagram to external customers are given in the section 8 “Coupling of implements”, subsection “Lift linkages and drawbar hitches”.

Section 8 “Coupling of implements”

Subsection “Lift linkages and drawbar hitches”

The following information must be added to the clause “TSU-1Ж-01 (double cross member)”.



1 – distribution valve of hydraulic lift; 2 – jet of slowing-down valve;
3 – relief valve; 4 – slowing-down valve; 5 – jet of overflow valve; 6 – shutoff valve; 7 – jet of relief valve; 8 – spool; 9 – counterbalance valve; 10 – return valve; 11 – hose; 12 – cylinder; 13 – distribution valve РП70-1221; 14 – spool; 15 – return valve; 16 – safety valve; 17 – hydraulic system filter; 18 – valve filter; 19 – pump; 20 – tank

Figure 1 - Hydraulic system circuit diagram

Back view

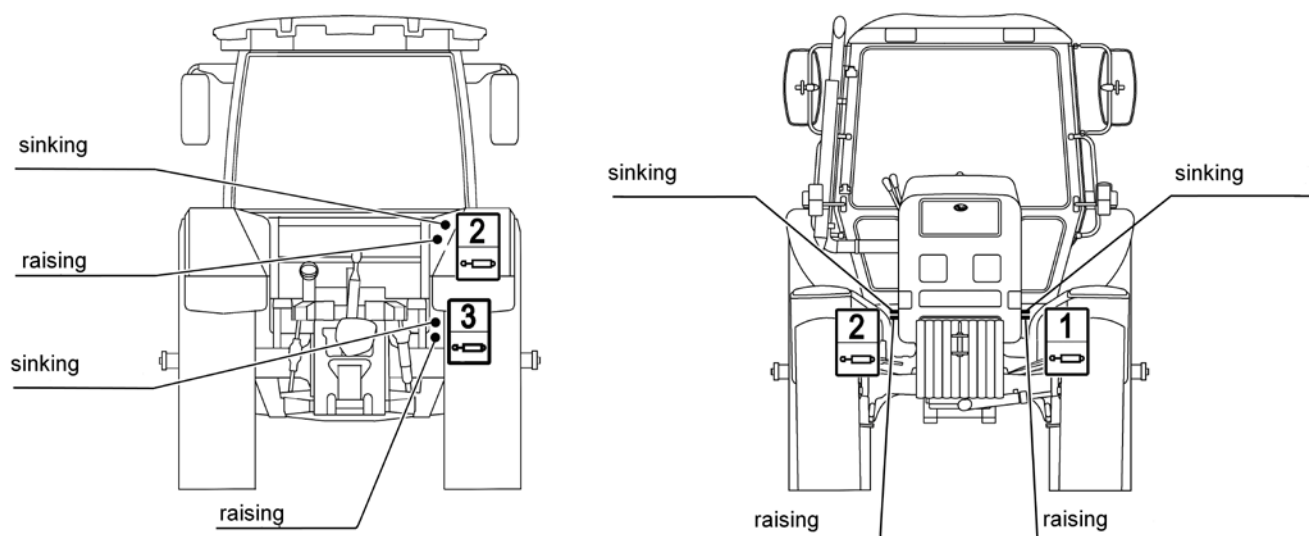


Figure 2 - Hydraulic system connection diagram to external customers